

NOTICIAS AMADE

AMADE REALIZA OTRAS DOS CHARLAS DE SENSIBILIZACIÓN DEL PROGRAMA "CONVIVIENDO CON LA EPILEPSIA":

Los pasados días 20 y 21 de noviembre se dirigieron estas charlas a las monitoras de atención temprana y a las educadoras y trabajadoras del centro de día de Amirax.



ENTREVISTAN A SOCIOS/AS DE AMADE AFECTADOS POR EPILEPSIA EN [MALAGAHOY.ES](https://malagahoy.es):

Aquí tenéis la entrevista que hacen a nuestros compañeros en el artículo titulado: "[Malagueños con epilepsia lamentan que "se habla mucho de inclusión, pero sigue estando estigmatizada"](#)".



Miguel Heredia, Anaí González, Carmen Saavedra y Alicia Aragón. / M. H.

Gracias a los 4 por vuestra valentía al contar vuestra experiencia y poner en valor a las personas con epilepsia.

RESULTADOS DEL TALLER DE GESTIÓN EMOCIONAL EN AMADE

El día 28 de noviembre se citaron las personas interesadas en este taller, organizado por AMADE y que coordinó la psicóloga Laura Hervás, socia y afectada por Epilepsia. Varios compañeros psicólogos de Laura, asistieron al encuentro para apoyar al grupo. Hubo muy buena participación y la respuesta de las personas participantes a esta iniciativa

ha sido muy positiva, por lo que se plantea repetir en próximas ocasiones.

Os adjuntamos un documento que resumen los temas tratados en el taller.

Aquí tenéis algunas imágenes de la actividad.



CELEBRAMOS EL DÍA INTERNACIONAL DE LA DISCAPACIDAD, 3 DE DICIEMBRE.

El domingo 1 de diciembre AMADE acudió a la invitación del Día Internacional de la Discapacidad, celebrada en el Ayuntamiento de Málaga, cuya representación fue por parte de Fernando Mendoza y Joanne Lucy Parker, presidente y vocal de Junta Directiva de AMADE. Adjuntamos el Manifiesto de Málaga Accesible



Hoy, día 3 de diciembre, AMADE se une a FEDE para reivindicar en el Día Internacional de las Personas con Discapacidad:

- Una mayor visibilidad y comprensión de la epilepsia.
- Acceso equitativo a diagnóstico y tratamiento.
- Entornos laborales, educativos y sociales inclusivos.
- El reconocimiento pleno de los derechos de las personas con epilepsia como parte de las políticas de discapacidad.



YA QUEDA MUY POCO PARA NUESTRO PRÓXIMO ENCUENTRO: COMIDA DE NAVIDAD AMADE

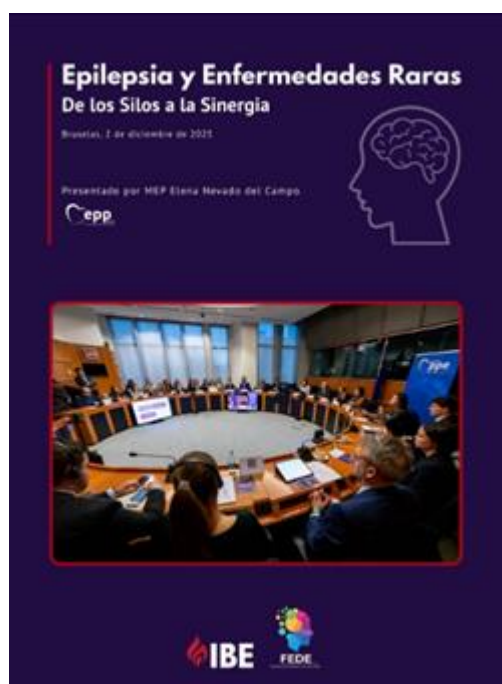
El próximo **sábado 13 de diciembre**, AMADE realiza el encuentro de socios y socias para despedir el año. Apúntate a través del grupo de socios y socias de WhatsApp de AMADE. Te esperamos.

NOTICIAS DE LA FEDE

Nueva publicación de la CAMPAÑA DE SENSIBILIZACIÓN FEDE "JÓVENES VOCES DE LA EPILEPSIA": FEDE publica asiduamente vídeos de jóvenes afectados/as por epilepsia que conviven día a día con ella.

- Este es el vídeo de Lucía, de 19 años estudiante de marketing y publicidad, que nos cuenta cuál es su mayor temor: <https://www.facebook.com/share/r/1D1uQTMwKi/>
- Pincha en este enlace para acceder a todas las publicaciones <https://fedeepilepsia.com/index.php/jovenes-voces-de-la-epilepsia/>

Ayer, día 2 de diciembre, la FEDE estuvo en el Parlamento Europeo presentando la jornada: Epilepsia y Enfermedades Raras. De los Silos a la Sinergia. Aquí podéis acceder a la noticia: <https://www.facebook.com/share/1Z9nBGoPMa/>



TE PUEDE INTERESAR:

- La Dra. Mar Carreño publica el libro: “Respondiendo a tus preguntas sobre epilepsia”. Podéis acceder a la noticia pinchando [AQUI](#)
- **Pulseras identificativas** que nos aconsejan personas con epilepsia de AMADE para momentos de crisis:
<https://www.roadid.com/>
- **INFOBAE.** Realizan la primera cirugía de cerebro con láser a un paciente con epilepsia en España.
<https://share.google/Qg8qXt0BKuylMGazl>

COMUNICADO DEL SERVICIO DE ATENCIÓN SOCIAL DE AMADE:

Hola a todos, soy Victoria, la trabajadora social de AMADE.

Gracias a la labor de visibilidad y el trabajo incansable de nuestra Junta Directiva en AMADE, estamos creciendo como asociación. Cada vez son más las personas asociadas y en consecuencia crece la base de datos de AMADE.

Por este motivo os comunico que en estas semanas me iré poniendo en contacto con algunos de vosotros/as para actualizarla.

Gracias por vuestra colaboración.

Victoria Vida Muriel, Trabajadora social de AMADE



Hasta aquí, la información de esta quincena. Y recuerda:

- Puedes colaborar con este noticiario quincenal, aportando contenido interesante y relacionado con la Epilepsia, mandándonos un correo a la dirección t.social.amade@gmail.com o un WhatsApp al 643849427.
- Agradecemos a los socios y socias que, como, **Siw Viktoria Johansen, Anai González, Fernando Mendoza**, han aportado información a este boletín.
- Si quieres ver el contenido de noticiarios anteriores, puedes volver a rescatar la información en nuestra página web: <https://amadeepilepsia.org/noticias-amade/>

UN SALUDO



--

Victoria Vida Muriel

Trabajadora Social. Col. N° 31-2019-1037

Horario de atención: Miércoles mañanas de 10:00 a 14:00 hs.

email: t.social.amade@gmail.com // teléfono 643 84 94 27

Asociación Malagueña de Epilepsia, AMADE

<https://amadeepilepsia.org/>